

Pôle Ressources Handicap 07 - APA JH



**PÔLE RESSOURCES
HANDICAP ARDÈCHE**
Enfance & Jeunesse

Vous cherchez un accueil
en crèche
en centre de loisirs
chez un.e assistant.e maternel.le
pour votre enfant en situation de handicap
ou ayant des besoins spécifiques ?

**LE PÔLE RESSOURCES HANDICAP ARDÈCHE
VOUS AIDE**

« Égalité d'accès aux modes d'accueil pour tous les enfants,

notamment ceux ayant un handicap ou une maladie chronique,
ainsi que ceux dont les familles rencontrent des difficultés
de tous ordres »

(Article D 214-1 du Code de l'Action Sociale et des Familles).

Loi de 2005 - 102 : pour l'égalité des droits et des chances de la participation et la citoyenneté des personnes handicapées.

Petite enfance

- **Charte nationale pour l'accueil du jeune enfant**

1^{er} principe :

*Pour grandir sereinement,
j'ai besoin que l'on m'accueille quelle
que soit ma situation ou celle de ma
famille.*

Enfance – enfance jeunesse

- **Cadre juridique de l'accueil de loisirs de l'enfant en situation de handicap**

Selon l'article L.114-1 du code de l'action sociale et des familles

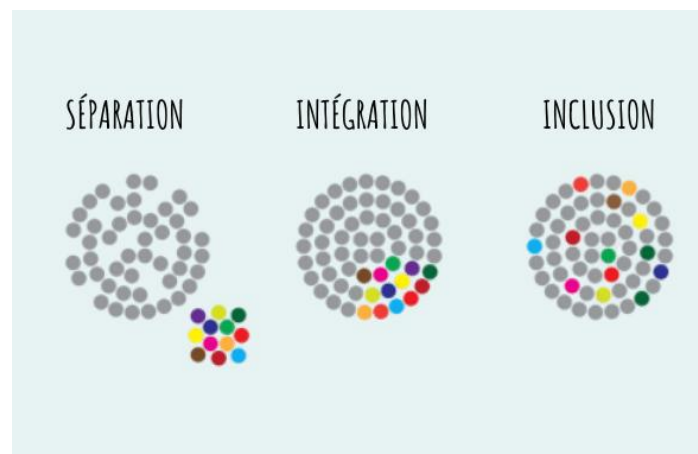
« Toute personne handicapée a droit à la solidarité de l'ensemble de la collectivité nationale, qui lui garantit, en vertu de cette obligation, l'accès aux droits fondamentaux reconnus à tous les citoyens »

Le Pôle Ressources Handicap 07-APAJH



**Favoriser l'accueil des enfants en situation de handicap
dans les structures d'accueil de droit commun**

(EAJE, AMA, ALSH)



**PREFÈTE
DE L'ARDÈCHE**
*Liberté
Égalité
Fraternité*

Ardèche
LE DÉPARTEMENT

amf
ASSOCIATION DES MAIRES DE FRANCE
ET DES MAIRES DES DÉPARTEMENTS DE FRANCE



**santé
famille
retraite
services**
L'essentiel & plus encore

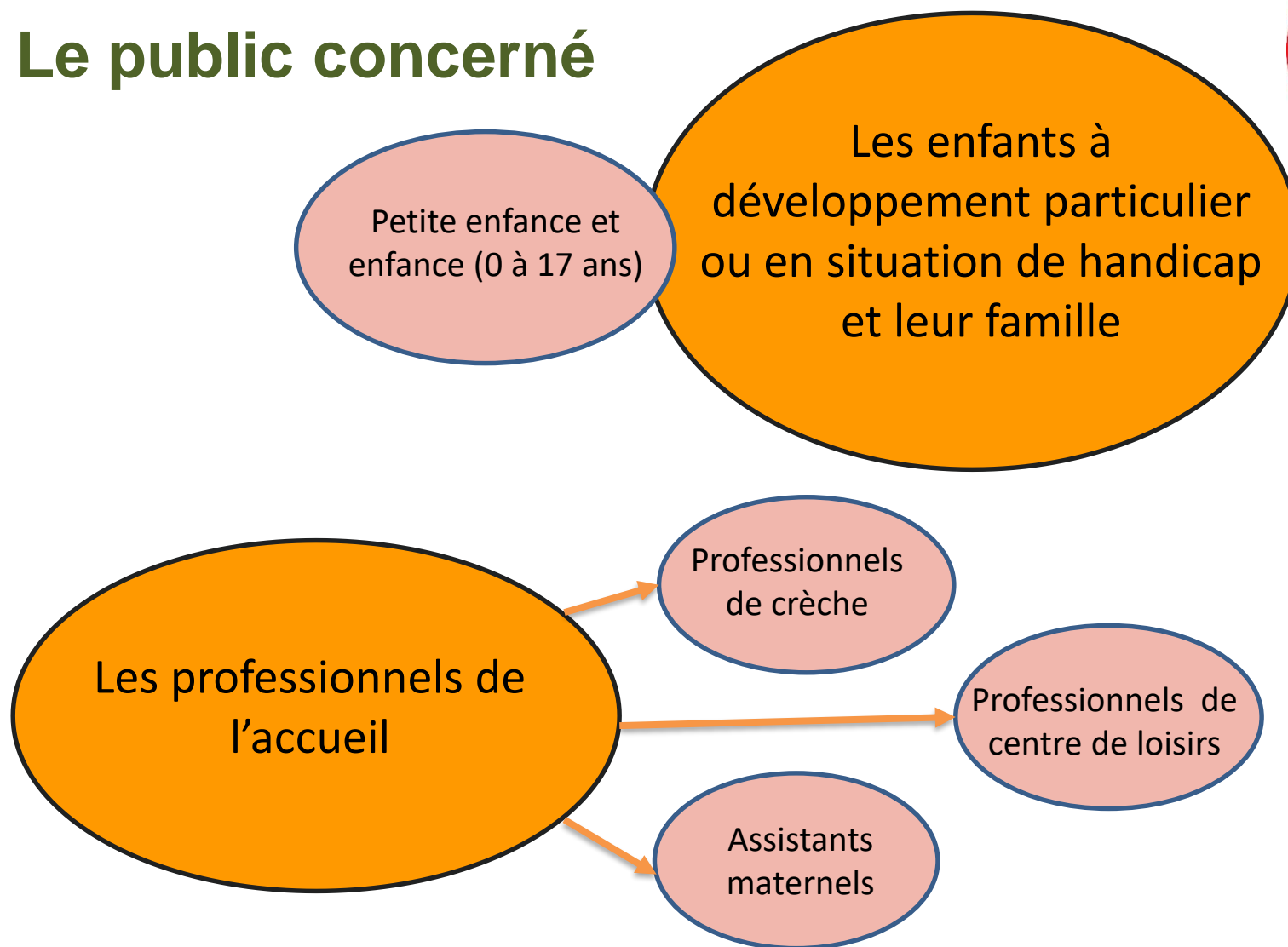
Et leurs
partenaires



ars
3 Agence Régionale de Santé
Auvergne-Rhône-Alpes

SCHEMA DEPARTEMENTAL DES SERVICES AUX FAMILLES

Le public concerné



Les propositions

PÔLE RESSOURCES
HANDICAP ARDÈCHE
Enfance & Jeunesse

Sensibilisation des équipes
(EAJE, RPE, MAM, ALSH)

Soutien des équipes
lors d'un accueil particulier

Observation d'un enfant
dont le développement
interroge

Aide au Sur-encadrement
(en lien avec la CAF)
à travers le dispositif
« Aide exceptionnelle »



Et leurs
partenaires



Les actions

La malle Handispensable :
mise à disposition gratuite auprès
des EAJE, ALSH, MAM, RPE

Sensibilisation des équipes ALSH :
« Accueillir un enfant TND »

Sensibilisation des équipes
petite enfance au **repérage
précoce**

Intervention en cours de
formation des Assistants
Maternels

Intervention en cours de
formation des
Assistants Familiaux



Les partenaires

Le premier partenaire : la famille

- 1^{er} interlocuteur pour leur enfant
- 1^{er} éducateur de leur enfant

Les médecins :

Médecin de PMI, médecin référent de la structure, médecin traitant, médecin scolaire ...

- **Le Référent Santé et Accueil Inclusif**
- **Le responsable du RPE**
- **Les réseaux (ACEPP-ADeHL, Groupement Familles rurales ...)**
- **Autres ...**



Et leurs
partenaires



Les partenaires



Les services qui accompagnent la petite enfance :

- **PMI** : Protection Maternelle et Infantile (0 – 6 ans)

Les dispositifs qui favorisent l'inclusion :

- **PRH** : Pôle Ressources Handicap 07-APAJH

Les dispositifs de Répit / Soutien aux aidants :

- **Plateforme de Répit : PR3A – Adapei 07**

Pour les aidants non professionnels qui accompagnent des enfants ou adultes en situation de handicap

Les dispositifs qui accompagnent sans notification MDPH :

- **CAMSP** : Centre d'Action Médico-Sociale Précoce (0 – 6 ans)
- **CMP** : Centre Médico Psychologique (0 -18 ans)
- **CMPP** : Centre Médico Psycho Pédagogique (0 - 20 ans)

Les dispositifs qui accompagnent précocement :

PCO TND : plateforme de Coordination et d'Orientation Troubles Neurodéveloppementaux



Et leurs
partenaires



La Malle Handispensable

Accueillir en tenant compte des singularités



Oser parler de handicap

Apprendre à jouer et à vivre ensemble.

Porter **un nouveau regard** sur la différence



Faciliter l'inclusion des enfants en situation de handicap dans les structures petite enfance

Aborder le handicap avec les enfants

Familiariser l'équipe à la différence

Echanger avec les familles autour de l'accueil d'un enfant différent



Les contacts

- N° Vert : **0 800 00 07 07** Service & appel gratuits
ardeche.poleressources@apajh.asso.fr

- Coordinatrice Nord, Cécile MAZOYER
06.40.90.15.10 c.mazoyer@apajh.asso.fr
- Coordinatrice Sud, Gladys ROSSIGNOL
06.31.02.76.24 g.rossignol@apajh.asso.fr

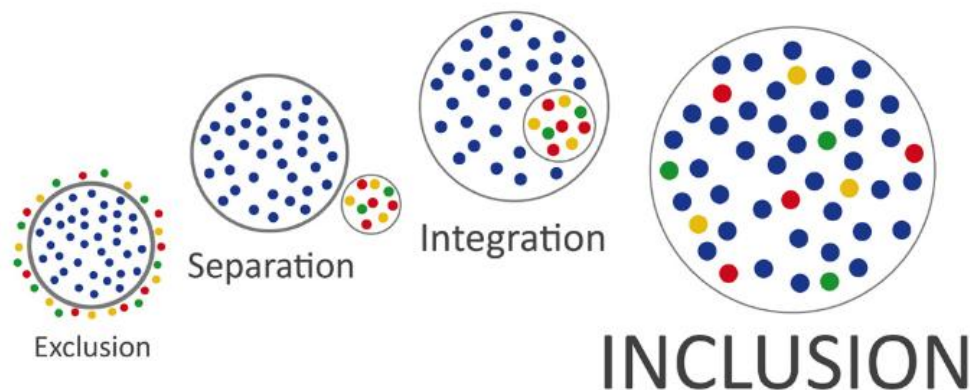


Le PRH est accessible à tous : parents, professionnels, élus.



**L'accès à tout, pour tous, avec tous dès la crèche ...
pour une société véritablement inclusive qui additionne
les différences,
pour une société du vivre-ensemble fondée sur le droit.**

Charte de Paris pour l'Accessibilité Universelle – APAJH



Et leurs
partenaires

